

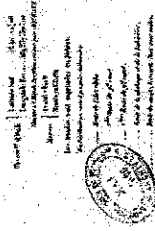
PLAN  
DES ÎLES VANIKORO

ou de

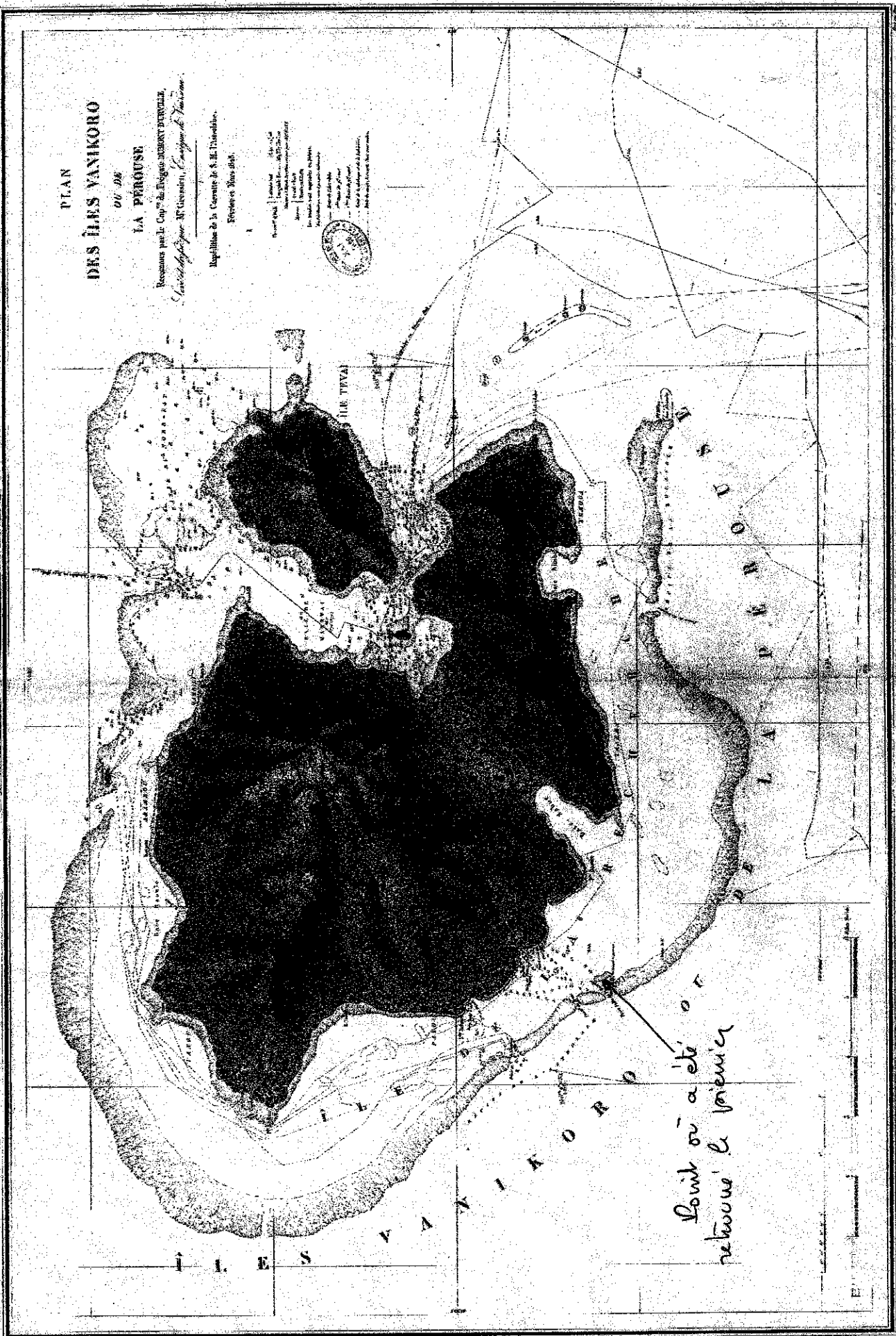
LA PÉROUSE

Recueillies par le Cap<sup>e</sup> de Pérouse au retour de son voyage  
de la Nouvelle Zélande, le 10 Mars 1773.

Reproduction de la Carte de S. H. Thurot.  
Échelle de 1/100 000.



Les points de la carte sont indiqués par des lettres  
 et des chiffres. Les points de la carte sont  
 indiqués par des lettres et des chiffres.  
 Les points de la carte sont indiqués par des lettres  
 et des chiffres. Les points de la carte sont  
 indiqués par des lettres et des chiffres.



*Point où a été  
retrouvée la Pérouse*